

**FEHLMANN  
ARCHITECTES**

**FISCHER CONNECTORS SA**

NOUVELLE USINE ET SIÈGE ADMINISTRATIF

SAINT-PREX - VD

**Maître de l'ouvrage**  
Fischer Connectors SA  
Chemin du Glapin 20  
1162 St-Prex

**Architectes**  
Fehlmann Architectes SA  
Rue Louis-de-Savoie 37  
1110 Morges

**Ingénieurs civils**  
Nicolas Fehlmann  
Ingénieurs Conseils SA  
Place du Casino 4  
1110 Morges

**Spécialiste façades**  
BCS SA  
Rue des Draizes 3  
2000 Neuchâtel

**Bureaux techniques**  
Chauffage - Ventilation :  
Pierre Chuard  
Ingénieurs Conseils SA  
En Budron A2  
1052 Le Mont-sur-Lausanne

**Sanitaire :**  
BA Consulting SA  
Rue du Bourg 1  
1037 Etagnières

**Electricité :**  
Groupe technique H2  
Hirschi Energie SA + Hurni SA  
Chemin des Champs-Courbes 19  
1024 Ecublens

**Géomètres**  
Mosini et Caviezel SA  
Rue Louis-de-Savoie 72  
1110 Morges

**Coordonnées**  
Chemin du Glapin 20  
1162 St-Prex

**Conception** 2006-2007

**Réalisation** juin 2007  
novembre 2008



## HISTORIQUE - SITUATION

**Zone industrielle "high-tech".** Le maître d'ouvrage, Fischer Connectors, est une société familiale fondée à Morges en 1954. Elle produit une large gamme d'éléments à haute valeur ajoutée, pour de multiples domaines d'applications, notamment pour le secteur médical, les appareils de contrôle et de mesure, les télécoms, l'auto-véhicule ou le domaine militaire.

Restée en main familiale, l'entreprise, forte de 120 collaborateurs, était jusqu'ici installée à Apples. Trop à l'étroit dans des locaux devenus inadaptés et peu propices à des transformations, l'abandon total de cette

implantation a été décidé, au profit d'un bâtiment neuf sis sur la commune de St-Prex, dans la zone industrielle "high tech" proche de la ligne CFF Lausanne-Genève. Le bâtiment est implanté au Sud sur la moitié de la surface du terrain; il se réserve ainsi la possibilité de s'agrandir sur le solde en doublant la surface utile. L'organisation du bâtiment s'articule autour de ce concept d'évolution.

## PROGRAMME

**Tous les secteurs sous un même toit.** Le programme de 50'000 m3 SIA, prévoit près de 3'600 m2



### Photos

*Dans une enveloppe unitaire et représentative, le bâtiment abrite toutes les fonctions de l'entreprise, réservant cependant la possibilité de changer l'affectation des surfaces intérieures, sans effet sur les façades.*



destinés à la production et environ 1'500 m<sup>2</sup> de bureaux. Une cafétéria de 496 m<sup>2</sup> ainsi qu'un parking de 2'045 m<sup>2</sup> pour 81 places complètent le tout.

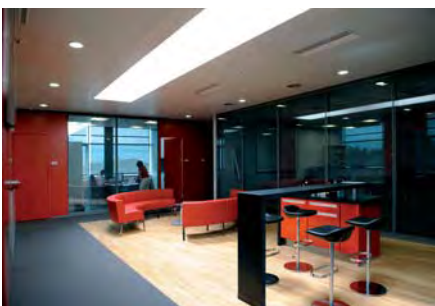
Bâtiment à vocation principalement industrielle, cette réalisation répond cependant à des critères d'adaptabilité, placés au centre des mesures imposées par le programme.

Ainsi, les surfaces destinées à la production sont convertibles en surfaces administratives, l'ensemble des mesures de construction devant concourir à la souplesse nécessaire pour assurer ces éventuelles mutations, dans une réalisation qui regroupe sous un même toit la production, les bureaux d'études et l'administration.

Enfin, ces aspects fonctionnels ne cèdent en rien le pas aux exigences de qualité et à la volonté d'assurer au bâtiment une image représentative, évocatrice de son affectation et du prestige des produits qui y sont développés ou construits.



Plan du Rez-de-chaussée





## PROJET

**Modularité et fonctionnalités claires.** La réalisation présente deux volumes habillés de verre et reliés par des noyaux de connexions horizontales et verticales, réservant de plus une double extension basée sur une typologie identique.

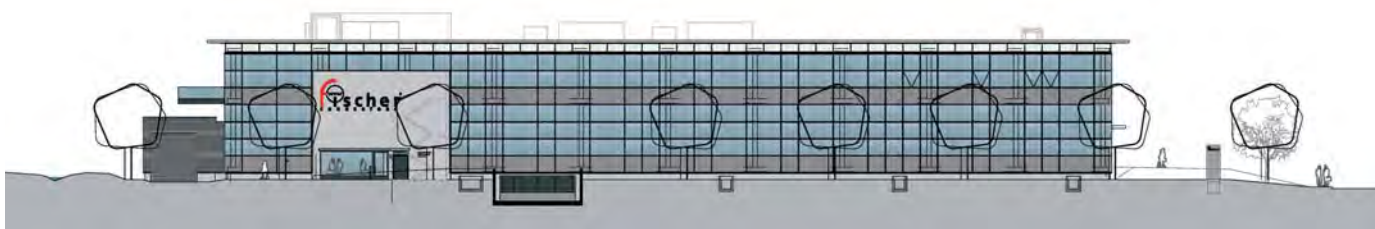
Ces volumes sont séparés par un patio, zone d'agrément offrant une "respiration" agréable et permettant à la lumière naturelle de s'introduire dans toutes les surfaces du bâtiment.

Les côtés Sud et Est, exposés aux nuisances sonores générées par la ligne CFF, sont dotés de façades qui bénéficient de mesures de protection phonique, la face d'entrée étant marquée par une marquise en béton blanc préfabriqué, au dessin sobre et élancé.

Pour répondre aux exigences formulées en fait de souplesse d'aménagement, le bâtiment est développé sur une trame carrée de 1,50 m de côté, avec un corps principal de 75 x 18 m, élaboré pour répondre aux besoins exacts de la production et de l'emprise des plus grandes machines.

La portée de 16,50 m réserve une utilisation efficace des surfaces dans ce secteur, avec une hauteur libre de 5 m. A l'étage, la hauteur utile de 4 m est uniforme, quelle que soit l'affectation des locaux.

Garage et locaux techniques trouvent place au sous-sol, tandis que les distributions, accessibles partout, voire largement apparentes, assurent de la bonne prédisposition du bâtiment aux changements d'affectations par secteur.





## CARACTÉRISTIQUES

Surface de la parcelle :	<b>15'555 m2</b>
Emprise au sol :	<b>3'800 m2</b>
Production :	<b>3'574 m2</b>
Bureaux :	<b>1'457 m2</b>
Cafétéria :	<b>496 m2</b>
Surface totale :	<b>11'500 m2</b>
Cube SIA :	<b>50'000 m3</b>
Parking sous-sol :	<b>81 pl.</b>
Parking extérieur :	<b>85 pl.</b>

Les cloisons de bureaux, métalliques et en verre, sont disposées sur la base modulaire qui détermine aussi l'ensemble des aménagements, lignes de luminaires, éléments acoustiques, disposition du mobilier et des distributions ou raccordements d'énergie.

Le patio, dessiné avec des formes arrondies aléatoires, est aménagé en contraste avec le reste du bâtiment. Traité avec de la végétation et des lames à base de bois, il rend une lecture très ouverte et généreuse des espaces.

La grande cafétéria, pouvant accueillir près de 200 personnes, tout comme le patio, reste un événement particulier dans le bâtiment. Pour contraster la rigueur des espaces de travail, les éléments acoustiques sont ici traités avec des ronds et des luminaires aléatoirement disposés, également ronds.

Le tout s'inscrit dans une ligne architecturée avec soin, renforcée par le choix étudié des jeux de couleurs par éléments, avec des tons basés sur la ligne graphique de l'entreprise.



## ENTREPRISES ADJUDICATAIRES ET FOURNISSEURS

Liste non exhaustive

Terrassement	<b>LMT SA</b> 1042 Bioley-Orjulaz	Constructions métalliques Serrurerie	<b>STADLIN SA</b> 1131 Tolochenaz
Gros oeuvre - Béton - Maçonnerie	<b>BERTOLA Fils</b> 1030 Bussigny-près-Lausanne	Ascenseurs - Monte-charges	<b>SCHINDLER ASCENSEURS SA</b> 1004 Lausanne
Éléments préfabriqués en béton	<b>ELEMENT SA</b> 1712 Tafers	Chapes	<b>PACHOUD B. &amp; Fils SA</b> 1004 Lausanne
Isolation périphérique des façades	<b>RASELLI Façades SA</b> 1028 Prêverenges	Carrelages	<b>SAMARAS SA</b> 1066 Epalinges
Façades métalliques	<b>PROGIN SA</b> 1630 Bulle	Sols en résine	<b>FAMAFLOR SA</b> 1510 Moudon
Étanchéité	<b>MEDANA Étanchéité SA</b> 1024 Ecublens	Plâtrerie - Peinture	<b>DUCA SA</b> 1033 Cheseaux-sur-Lausanne
Portes automatiques	<b>RECORD Automatisation de portes SA</b> 1023 Crissier	Cloisons de bureaux	<b>CLESTRA SA</b> 1023 Crissier
Portes de garage	<b>ADDORMATIQUE</b> 1162 St-Prex	Faux-plafonds	<b>M+M MONTAGE-MAINTENANCE SA</b> 1024 Ecublens
Détection - Contrôle d'accès	<b>TYCO FIRE &amp; INTEGRATED SOLUTIONS SA</b> 1028 Prêverenges	Aménagements extérieurs	<b>MENÉTREY SA</b> 1034 Bousens
Chauffage - Ventilation	<b>ALVAZZI Chauffage SA</b> 1350 Orbe	Routes - Parking extérieur	<b>IMPLENIA CONSTRUCTION SA</b> 1026 Echandens
Sanitaire	<b>CONFORT SERVICE SA</b> 1004 Lausanne		