



BUSINESS PARC

BÂTIMENT ADMINISTRATIF

Prilly - VD

Maître de l'ouvrage
Groupe Orlati SA
Rue de Bettens 13
1042 Bioley-Orjulaz

Entreprise totale
Implenia Suisse SA
Buildings Ouest
Avenue des Baumettes 3
1020 Renens

Architectes
CCHE Architecture et Design SA
Rue du Grand - Pré 2b
1000 Lausanne 16

Ingénieurs civils
Nicolas Fehlmann
Ingénieurs Conseil SA
Place du Casino 4
1110 Morges

Bureaux techniques
Chauffage - Ventilation:
Weinmann - Energies SA
Rte d'Yverdon 4
1040 Echallens

Sanitaire:
O. Tinelli
Ch. des Deux-Collines 2
1814 La Tour-de-Peilz

Electricité:
Betelec SA
La Pierreire 2
1029 Villars-Sainte Croix

Façades:
BIFF SA
Avenue William-Fraisse 3
1006 Lausanne

Sécurité:
BG Ingénieurs Conseils SA
Av. de Cour 61
1007 Lausanne

Acoustique:
EcoAcoustique SA
Av. de l'Université 24
1005 Lausanne

Géotechnicien:
Karakas et Français SA
Avenue des Boveresses 44
1010 Lausanne

Géomètre
Jean-Claude Gasser
1008 Prilly

Coordonnées
Rte de Renens 24
1008 Prilly

Conception 2010 - 2014

Réalisation 2013 - 2015



SITUATION

Début d'une métamorphose. Sur l'ancien site de la firme Bobst, aujourd'hui installée à Mex (VD), cette zone industrielle désaffectée de Prilly commence à reprendre vie. En Suisse comme ailleurs, les friches industrielles constituent des pans entiers de territoire et représentent de vastes enjeux pour les urbanistes. Une ancienne halle, située face à la patinoire de Malley, a été démolie pour permettre la construction de ce nouveau bâtiment multifonctionnel.

A l'intersection de la route de Renens et de la route des Flumeaux, la position stratégique très visible du projet lui confère un rôle particulier car sa présence annonce le renouveau de toute cette partie de la ville. La commune élabore actuellement le nouveau plan de quartier. Le terrain, pentu, a inspiré aux concepteurs la création de deux entrées principales, l'une au niveau de la route de Renens, l'autre à l'arrière du bâtiment.

PROGRAMME / PROJET

Un bâtiment parfaitement isolé. La construction se compose de cinq étages sur rez, soit six niveaux hors sol et trois niveaux en sous-sol pour abriter les parkings et les dépôts. La surface brute de plancher représente plus de 24'000 m².

Les cinq niveaux supérieurs sont destinés à accueillir un fitness, un centre médical et des surfaces administratives. La Coop s'installe au rez de chaussée, intégralement occupé par un centre commercial de 2'000 m².

D'autre part, la construction d'un bâtiment voisin "Flumeaux 41" ajoute son parking au programme via un tunnel relié à la rampe du Business Parc. L'entrée principale accessible directement depuis la Route de Renens conduit aux commerces, l'entrée située à l'arrière du bâtiment dessert le fitness et le centre médical et les quatre côtés de l'immeuble offrent des accès vers les bureaux. Ces 14'000 m² de surfaces polyvalentes à louer se développent parallèlement à la construction, dans le quartier, de logements qui abriteront prochainement des centaines de nouveaux habitants. Cette projection, imaginée par les architectes, a influencé le rôle urbain du projet dont les accès et les cheminements piétonniers rayonnent dans toutes les directions, anticipant aussi sur la future circulation des véhicules, transports publics et de la mobilité douce dans le secteur.

Au niveau visuel, un jeu géométrique avec un biais s'ouvrant sur le carrefour a permis l'optimisation de l'implantation parcellaire. Le choix judicieux d'une construction en béton et à ossature poteaux-dalles, avec une façade rideau, privilégie l'usage de techniques robustes en réduisant le volume des matériaux, ce qui en plus d'induire une réduction de poids, permet d'économiser les ressources naturelles.





Les différences de niveau du terrain se font oublier grâce au rez-de-chaussée commercial, aménagé en vitrines, qui marque le socle. Les modules d'éléments préfabriqués qui composent la façade sont positionnés en léger décalage d'un étage à l'autre. Connecté au réseau de chauffage à distance, le bâtiment se conforme aux exigences du label Minergie.

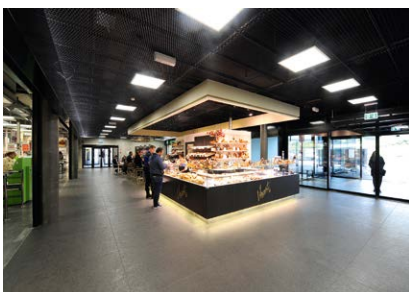
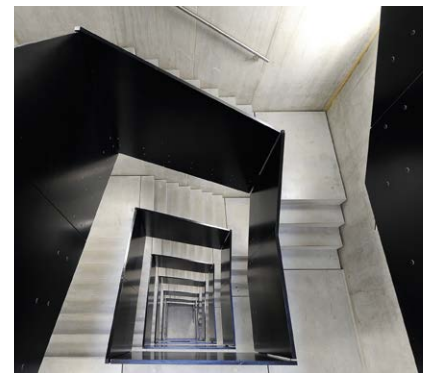
Le système de diffusion de l'air chaud ou froid par pulsion d'air est dissimulé dans des faux-plafonds métalliques. Tout est prévu au niveau technique pour une souplesse de fonctionnement et en prévision d'une évolution à long terme.

Photos

Le rez de chaussée vitré marque le socle. Sur la façade rideau des cinq étages supérieurs, les fenêtres sont disposées en quinconce.

CARACTÉRISTIQUES

Surface du terrain	:	6'204 m ²
Surface brute de planchers	:	23'500 m ²
Surface brute de planchers utile	:	14'500 m ²
Emprise au rez	:	2'680 m ²
Volume SIA	:	49'600 m ³
Nombre de niveaux	:	Rez + 5
Nombre de niveaux souterrains	:	3



entreprises adjudicataires et fournisseurs

liste non exhaustive

Terrassement
GROUPE ORLLATI SA
1042 Biolley- Orjulaz

Travaux spéciaux
FORASOL SA
1042 Biolley- Orjulaz

Echafaudages
ROTH ECHAUDAGES SA
1302 Vufflens-la-Ville

Béton - Béton armé
INDUNI & CIE SA
1260 Nyon

Paratonnerre
HOFMANN CAPT
PARATONNERRES Sàrl
1010 Lausanne

Façades métalliques
PROGIN METAL SA
1630 Bulle

Façades - crépi
KASTRATI XHEMALI
1004 Lausanne

Etanchéité toitures
GROUPE G. DENTAN SA
1020 Renens

Installations électriques
Consortium
CIEL SOCIETE COOPERATIVE &
EF GIRT Sàrl
1007 Lausanne

Installations tableaux électriques
Détection incendie
Sonorisation Secours
ALPIQ INTEC ROMANDIE SA
1008 Prilly

Lustrerie
REGENT
APPAREILS D'ECLAIRAGE SA
1052 Le Mont sur Lausanne

Lustrerie
ZUMTOBEL LUMIERE SA
1032 Romanel sur Lausanne

Obturations coupe-feux
LAMBDA SA
1004 Lausanne

Sprinkler
D.E.S. SYSTEMES DE SECURITE SA
1032 Romanel-sur-Lausanne

Ventilation - MCR
ALPIQ INTEC ROMANDIE SA
1008 Prilly

Chauffage
THERMEX SA
1110 Morges

Sanitaires
MILLIQUET SA
1032 Romanel sur Lausanne

Portes industrielles
RIEDER SYSTEMS SA
1070 Puidoux

Faux plafonds métalliques
PLAFONMETAL SA
1052 Le Mont-sur-Lausanne

Serrurerie courante
CONSTRUCTION METALLIQUE
DU PIERRIER Sàrl
1815 Clarens

Ascenseurs
OTIS SA
1052 Le Mont sur Lausanne

Chapes
LAIK SA
1072 Forel

Carrelages
STONE ACTIVITIES SA
1020 Renens

Faux planchers
W. TISCH - REYMOND SA
1004 Lausanne

Plâtrerie - Peinture intérieure
KASTRATI XHEMALI
1004 Lausanne

Menuiseries intérieures
Portes - Vitrages intérieurs en bois
DOORMAX MENUISERIE SA
1030 Bussigny

Menuiserie courante
WIDER SA
1110 Morges

Cloisons de séparation WC
M+M
MONTAGE ET MAINTENANCE SA
1024 Ecublens

Nettoyages
CITY SERVICES & FINITIONS Sàrl
1004 Lausanne

Gestion du parking
SKIDATA SA
1950 Sion